

OM AT VÆRE LÆRER PÅ LYSHOLM



FORMÅL OG MÅL

- Folkeskolens formåls paragraf – fundamentet for vores lærer-praksis og det at drive skole.
- Fælles mål i fagene – udgangspunkt for de mål, der sættes for undervisningen.
- Mål på "Lysholmsk" i fagene – transformerede fælles mål med udgangspunkt i elevernes kompetencer, således at de er meningsfulde, vedkommende og understøtter elevernes udvikling .



PERIODEPLANER

- Periodeplaner skrives for august til december, for januar til marts, fra april til juni. Du skriver dem sammen med dine kollegaer eller I uddelegerer arbejdet med at skrive dem. I nogle fag laves grupper på tværs af trinnet (trinsamarbejde), som har ansvaret for at udfærdige planerne.

- Planerne vises på Aula for forældrene. De er ligeledes et arbejdsredskab for personalet.

Klasse: 2b + mellemtrinnet sammen (2a + 2b + c-klassen)
 Periodeplan for 2. periode: lørdag til marts 2023
 Fag: Natur/teknologi + Udvælske på torsdage

Periode/uge	Fag	Emne	Overordnede læringsmål Eleverne kan... Eleverne har viden om...	Materialer, arbejdsmetoder m.m.	Hvem er tovholder på forberedelse og planlægning?
Uge 1 Torsdag d. 7. januar Fælles	Natur/teknologi Dansk Matematik Billedkunst Musik Idræt Madkundskab	Udvælskeemne: 2b emne: "Vinter"	Eleverne kan høre og synges/nynde med på en fællessang Eleverne har viden om forskellige fugle, som spiser maden, vi laver til dem Eleverne har viden om at der er forskellige årstider Eleverne kan være med til at fæske brænde og lave bål Eleverne kan deltage i en fælles leg Eleverne kan sanse det "kolde", når de rører ved en issten (i manglet på sne...)	Vi synger en "vintersang" Vi ligger en fællesleg Eleverne kan være med til at lave bål og fæske brænde Vi laver vintermad til de vilde fugle. Kogler Fra fyretre: + fiod + snor og skaller til at blande det i Vi mærker på størrelser i mund, hånd og kind	Caflissaae, Anders Bål: Christine Leg: Kristine Oversat: Fyretrekluger: Tommy Oversat: Isstøringer: Anders Sætte trækluger: Tom: c-klassen Alle pakker til egne opgaver
Uge 2 Torsdag d. 14. januar 2a: Billedkunst Hydehøjkoven 2b: Billedkunst ved klassen C: Egen klasse	Natur/teknologi Dansk Matematik Billedkunst Musik Idræt Madkundskab	2b emne: "Vinter"	Samme som uge 1	Vi arbejder med sammen skabelon som sædvanligt: Program i sang En leg Bål og pause Dagens opgaver Fælles opdyrning	Vi arbejder med det samme program som uge 1 Christine Leg: Kristine Bål: Tommy "Fodsklugler": Tommy
Uge 3 Torsdag d. 21. januar 2a: Lopholms Ispjuleb 2b: Billedkunst Hydehøjkoven C: Egen klasse	Natur/teknologi Dansk Matematik Billedkunst Musik Idræt Madkundskab	2b emne: "Vinter"	Eleverne kan høre og synges/nynde med på en fællessang Eleverne kan være med til at fæske brænde og lave bål Eleverne kan deltage i en fælles leg	Program i sang En leg Bål + pause Dagens opgaver: Arbejde med at lave "herdovender" på en træstamme ved billedkunsten	Sang: Kristine Leg: Kristine Bål + vogn: Tommy Lær: Kristine Fåklagen: Kristine

ILP – INDIVIDUELLE LÆRINGSPLANER OG REVISITATION

- Hvert år udarbejdes en individuel læringsplan for den enkelte elev. Denne plan præsenteres på dette møde med forældrene samt andre inviterede. Det kan være sagsbehandler, psykolog, talepædagog og m.fl. relevante personer. På mødet er der også revisitation. Forældrene tager stilling til, om Lysholm er det rette undervisningstilbud for deres barn. De skriver derefter under på dette. På dette møde er du som kontaktlærer med sammen med kontaktpædagogen.

ROSKILDE KOMMUNE
Specialcenter Roskilde
Fjordskolen Lysholm

Navn:

[Billede af eleven her](#)

Individuel Læringsplan

Skoleåret 2020-21

D2. Humanistiske fag

[Dansk (evt. alternativt støttet kommunikation og basal kommunikation), engelsk, historie, kristendomsundskab, samfundsfag]

- Aktuelt:
[Beskrivelse af kompetencer og andre aktuelle forhold, der danner udgangspunkt for elevens læringsmål]

Klik her for at angive tekst (maks. 5 linjer).

- Mål:
[Beskrivelse af potentialer samt de læringsmål og tegn på læring, som eleven skal nå
Evalueringsformer i forhold til elevens læringsmål]

Klik her for at angive tekst.

- Pædagogiske tiltag:
[Herunder beskrivelse af de tiltag der forventes anvendt, og hvordan eleven inddrages i læringsmålene]

Klik her for at angive tekst.

D3. Naturfaglige fag

[Matematik, naturteknologi, geografi, biologi]

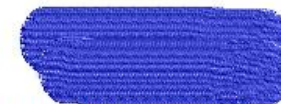
- Aktuelt:
[Beskrivelse af kompetencer og andre aktuelle forhold, der danner udgangspunkt for elevens læringsmål]

Klik her for at angive tekst (maks. 5 linjer).

STATUS

Hvert forår gøres der status på de mål, der er sat for eleven i den individuelle elevplan. Her inviteres forældrene ligeledes til et møde med kontaktlærer- og pædagog.

ROSKILDE KOMMUNE
Specialcenter Roskilde
Fjordskolen Lysholm



Individuel Statusbeskrivelse
Skoleåret 2019-20

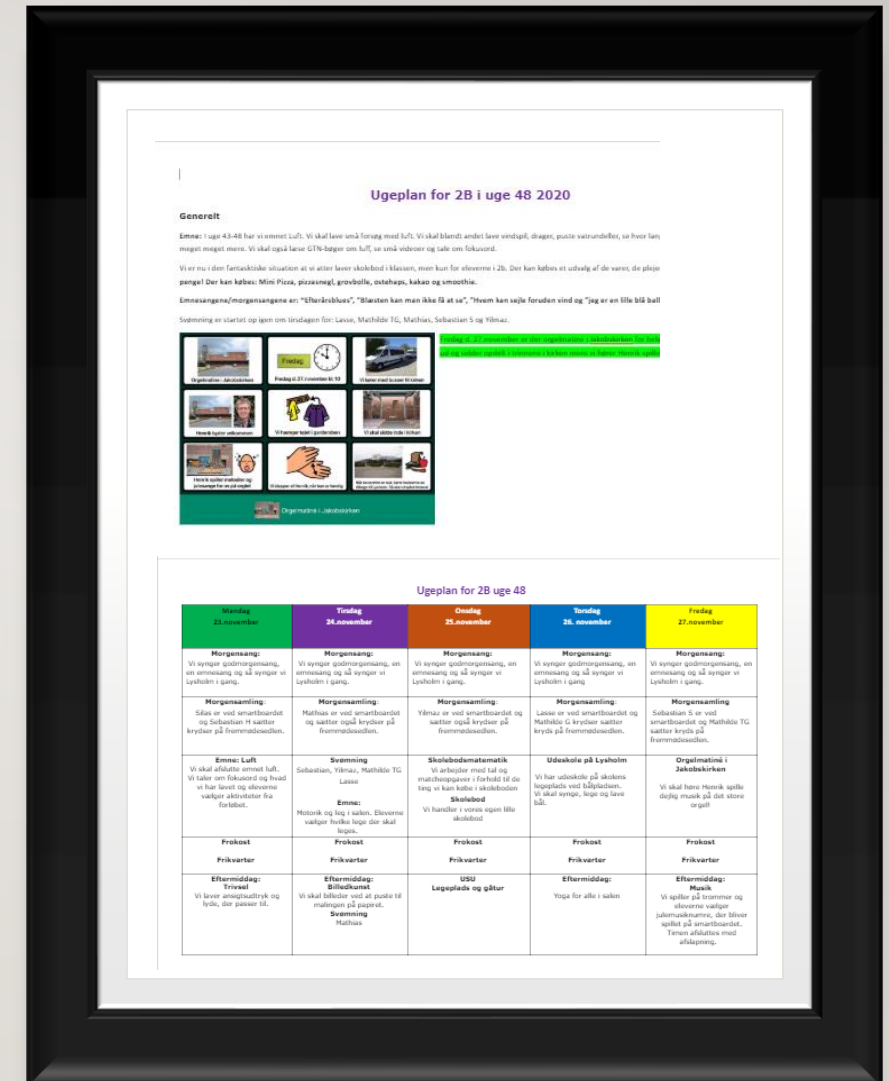


Udarbejdet af: kontaktpædagog Annette Dalhoff, pædagogmedhjælper Helle
Bramming og kontaktlærer Kristine Østergaard
Dato: April 2020

UGEPLANER

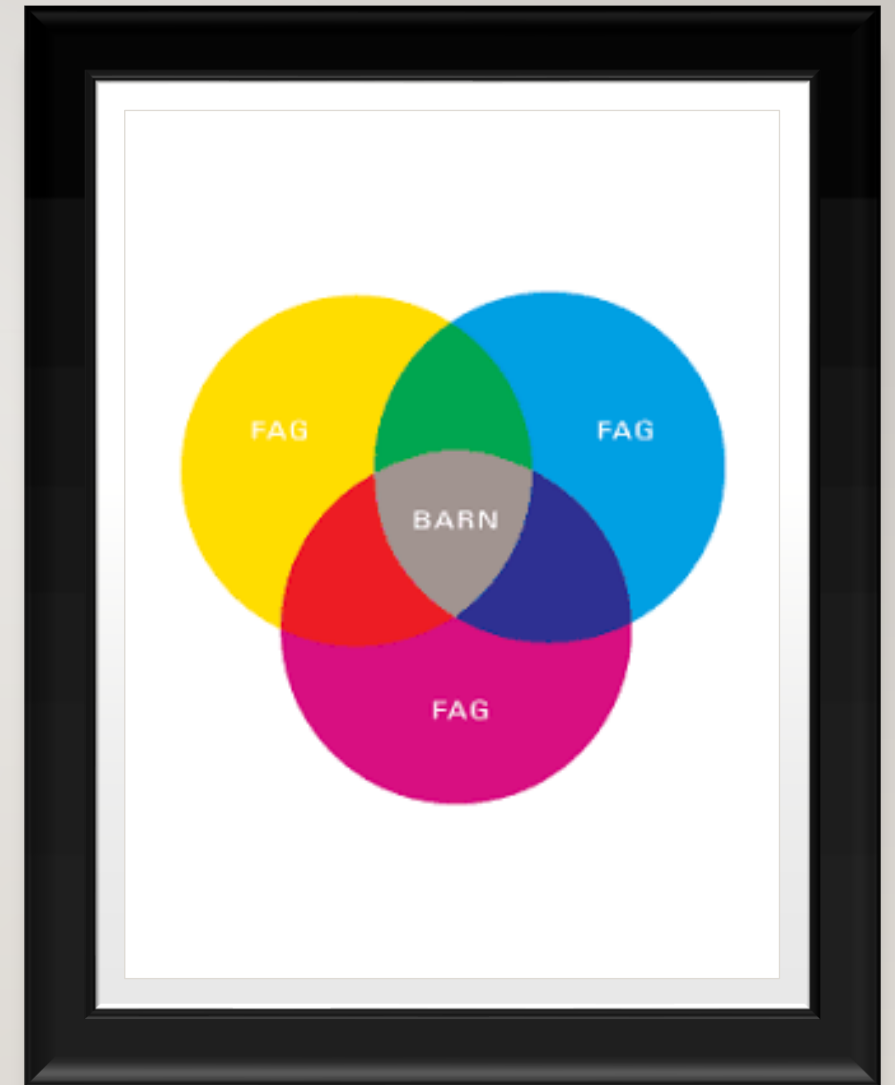
- Hver uge laves der ugeplan til forældrene og eleverne i klassen. Denne udgives via Aula. Har en elevs aflastning ikke adgang til Aula, printes planen ud og gives med i papirform. Ugeplanen fortæller, hvad der arbejdes med lige nu i klassen og tager udgangspunkt i årsplanen.

- Her ses et eksempel på en ugeplan fra mellemtrinnet.



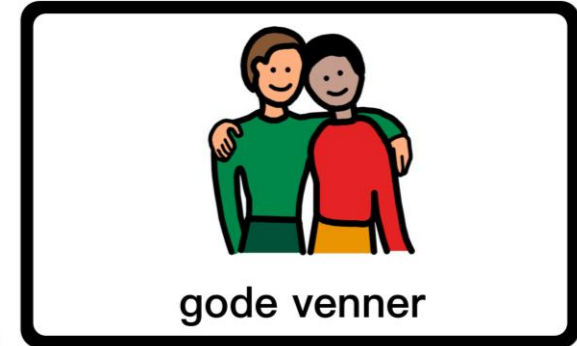
FLERFAGLIGT SAMARBEJDE

- På Lysholm er der mange faggrupper:
- Ledelse
- Pædagoger
- Lærere
- Pædagogmedhjælpere
- Audio Logopædér
- Skolepsykolog
- Terapeuter: Fysioterapeuter og ergoterapeuter.
- Alt det arbejde du udfører som lærer på Lysholm, er i et samarbejde med alle disse faggrupper!



”ANDRE OPGAVER”

- Som når du skal hjælpe elever med opgaver af personlig og social karakter.
- Hjælpe elever med personlig hygiejne, at gå på toilettet, med at spise frokost og frugt, med at begå sig socialt i forhold til skolekammerater og voksne



TEAMSAMARBEJDE

Når du arbejder i et team på Lysholm, er du aldrig alene i og om undervisningen. Undervisningen planlægges med dine lærerkolleger og med de kollegaer i teamet, som er med til at planlægge et emne eller et forløb.



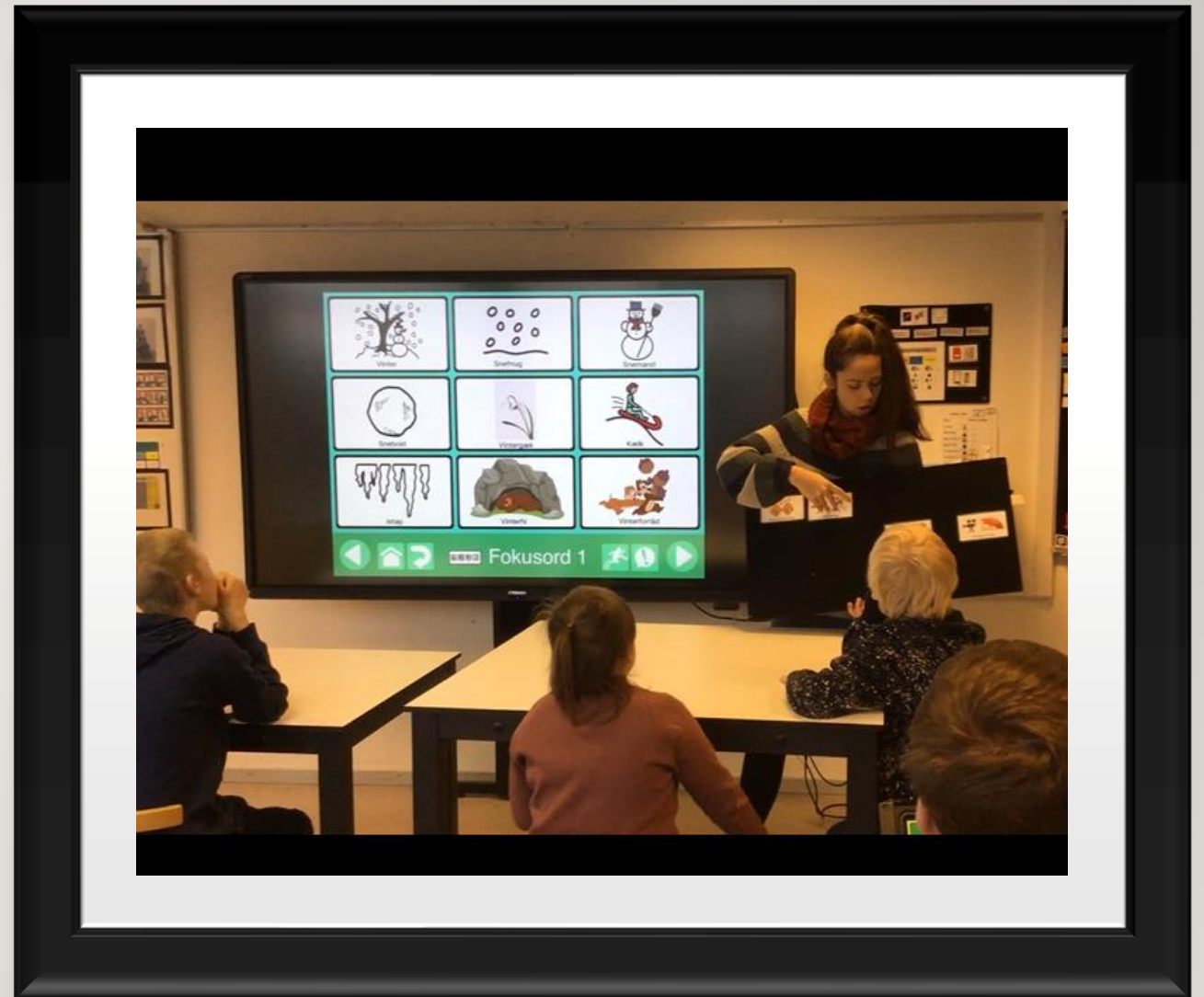
LÆRERFAGLIGHED

- Kunne arbejde med struktur, genkendelse, forudsigelighed og gentagelser
- Relationskompetence
- Være interesseret i kommunikation mellem mennesker
- Have interesse i at lave mangfoldige læringsfællesskaber, hvor alle skal have mulighed for at have en stemme – undervisningsdifferentiering



LÆRERSTUDERENDE I PRAKTIK

- Som lærer/team kan du/I vælge at have en lærerstuderende i praktik.
- Sammen planlægger I forløbet, du vejleder undervejs og du deltager ved en eksamen



FAGLIG KLUB

- Når du er med i lærernes fagforening, har du mulighed for at deltage i en faglig klub på Lysholm. Her gives informationer og sidst nyt fra vores tillidsmand.



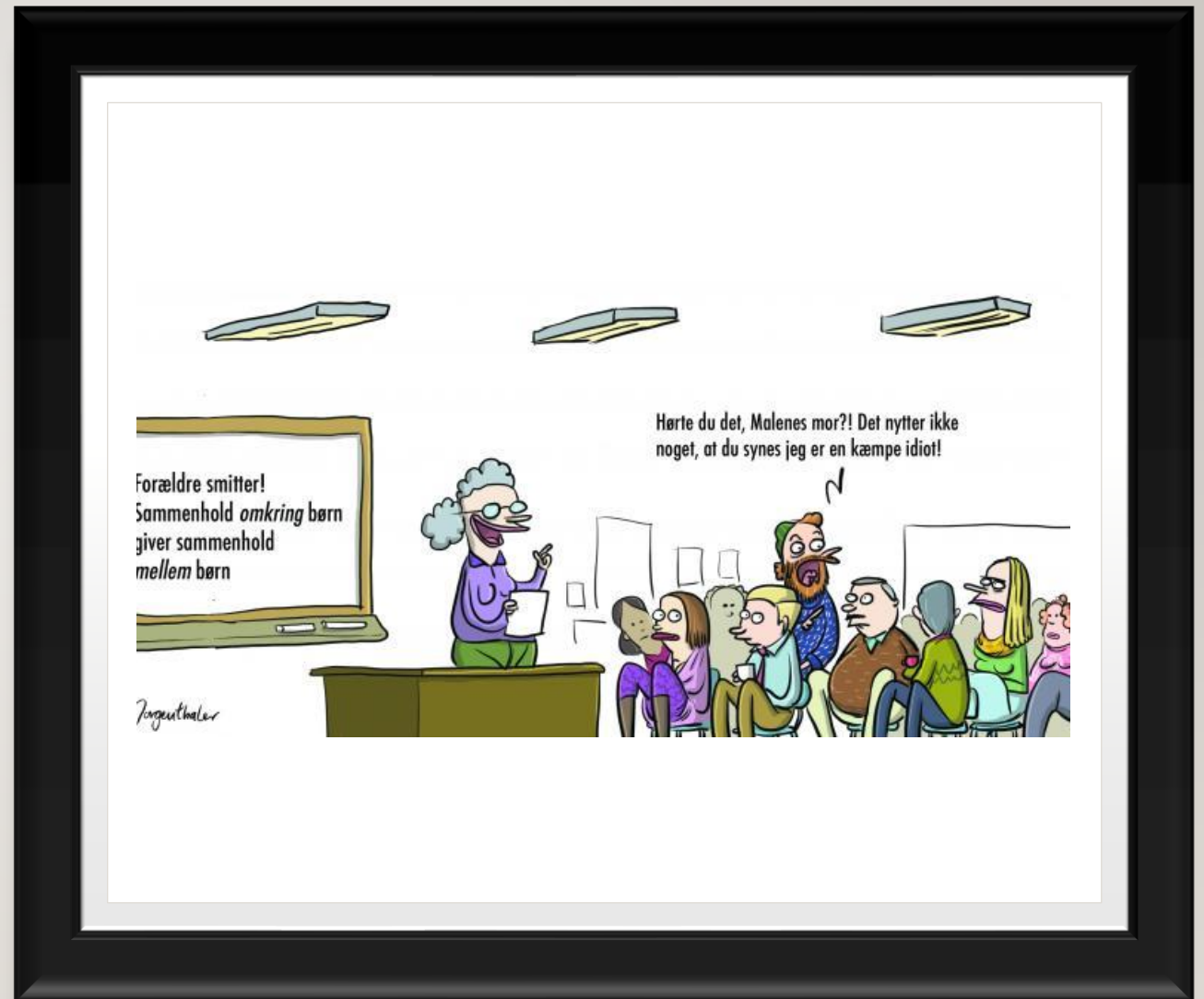
NETVÆRKSMØDER

- Netværksmøder er møder, hvor barnets netværk deltager. Det kan være forældre, bedsteforældre, en chauffør, dig som lærer og andre, der står barnet nær. Netværket laver aftaler og samarbejder omkring barnet. Møderne holdes efter behov. Du får timer til disse.



FORÆLDREMØDER

- 1-2 gange om året afholdes der forældremøder. På disse møder fortælles der om elevernes hverdag på skolen og hvad hvad der arbejdes fælles med i klassen. Udgangspunktet er klassen og ikke den enkelte elev.
- Når forældrene har været i deres barns klasse, er der efterfølgende et fælles oplæg for forældrene, hvor der er fokus på problemstillinger forældrene kan opleve i deres hverdag med et barn i udfordringer.
- Forældrene vælger deltagere til skolebestyrelsen og forældreråd



FORÆLDREARRANGEMENTER

Julecafe – i december. Julehygge i klasserne og fælles Lucia-optog.

Skolelørdag – i marts. Skolelørdagen afholdes efter at hele skolen har haft 3 ugers fælles emneuger. Forældrene inviteres ind på skolen for at se, hvad klasserne har arbejdet med.

Sommerfest – juni. Fællesspisning i klasserne. Efter spisningen har alle klasserne en bod med aktiviteter, som er åben for alle forældre og elever på skolen.



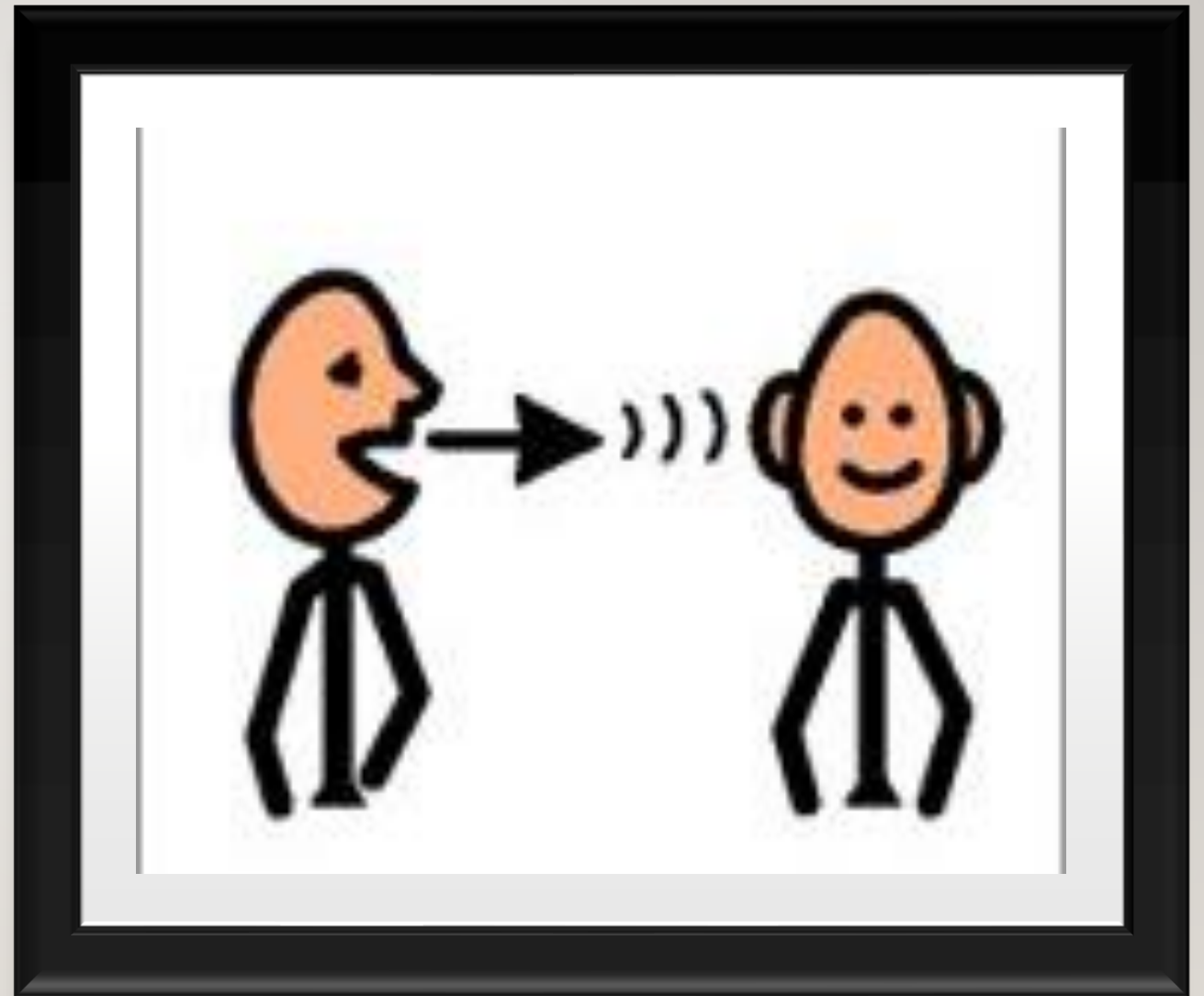
DET "UDVIDEDE" FORÆLDRESAMARBEJDE

- Om at samarbejde med forældre, der kan være i sorg og krise. Personalet får ofte kurser og kan gøre brug af ledelse, skolepsykolog og eget team



FAGUDVALG EMNEUDVALG VEJLEDER

- Når du er "faldet til" skal du vælge hvilket fagudvalg, du ønsker at være tilknyttet. Du har mulighed for at være med i et emneudvalg eller at blive vejleder på skolen.



FORFLYTNINGSKURSUS INTRO TIL IKT KURSUS I TEGN TIL TALE

Når du starter som ansat, får du tilbud om forskellige kurser som holdes internt.

Blandt andet kursus i at forflytte elever. Dette står terapeuterne for. Der er også intro til it-kommunikationsteknologi, kursus i tegn til tale og it.



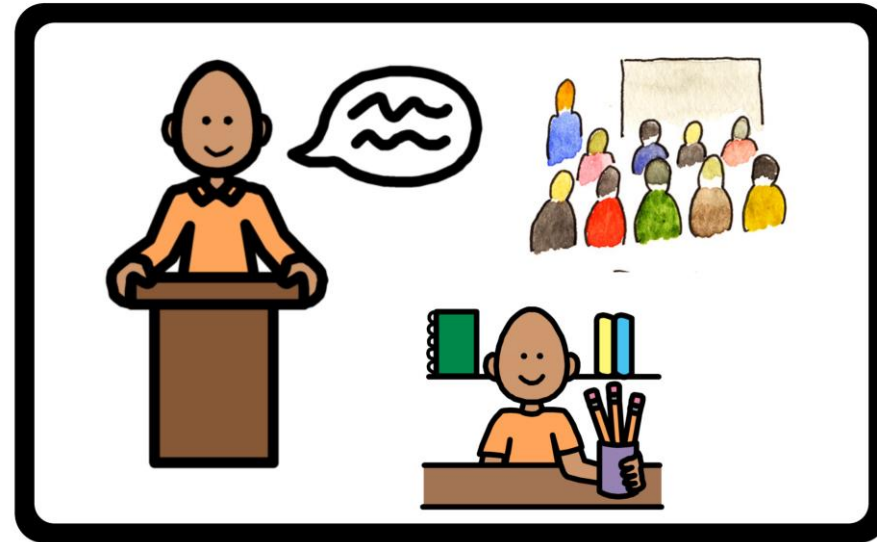


ARBEJDSPLAN OG SAMARBEJDE MED LEDELSEN

- Ved starten af skoleåret gennemgår du din arbejdsplan sammen med nærmeste leder og den underskrives af dig.
- Du kan til enhver tid få råd og vejledning af din leder. Ledelsen har blandt supervisions-opgaver i dit team og deltager på udvalgte teammøder

KURSER VIDEREUDDANNELSE FOREDRAG

- Hvert skoleår inviteres der 2-3 fordragsholdere, der taler om et emne, der har at gøre med praksis på Lysholm.
- Det er muligt at søge kurser og videruddannelse, der har relevans for praksis på Lysholm.



BRUG AF MOMENT DIARY

- Alle eleverne får udleveret en ipad til skolebrug, når de starter på Lysholm. På denne er der blandt andet en app, der hedder "Moment Diary". Denne bruges hver dag til at skrive om elevens dag i skole og fritidstilbud. Her kan sættes billeder, video og taleklip ind. Eleven inddrages gerne i dette. Hjemme kan eleven via det skrevne plus billeder/video fortælle om sin skoledag. Forældrene bruger den på samme måde til at fortælle skolen, hvad, der er sket hjemme.



AULA
KOMMUNIKATION
MELLEM SKOLE OG
HJEM



SPECIALCENTER ROSKILDE SCR

Leder: [Eskild Petersen](#)

Specialcenter Roskilde (SCR) består af to enheder: Fjordskolen og Ungdomsafdelingen/Kommunikationsafdelingen.

Fjordskolen har to afdelinger:

[Fjordskolen Lysholm](#) på Hyrdehøj 5. Denne afdeling er et tilbud til børn med multiple handicaps og generelle indlæringsvanskeligheder.

[Fjordskolen Hedevang](#) på Sognevej 50, som er en folkeskoleafdeling for børn inden for normalområdet. Primært børn med svære opmærksomhedsforstyrrelser (ADHD) og autismespektrum-forstyrrelser (ASF).

Kommunikationsafdelingen:

[SCR Kommunikation](#) på Elisagårdsvej 7. Afdelingen er et tilbud om undervisning til voksne handicappede med kommunikationsvanskeligheder.